



The open process of MSP versus the secrecy need of national defence

Nerijus Blažauskas

Coastal Research and Planning Institute

The open process of MSP versus the secrecy need of national defence

Nerijus Blažauskas
Coastal Research and Planning Institute
nb@corpi.lt

Extension of Comprehensive Terrestrial Plan of Republic of Lithuania with marine solutions

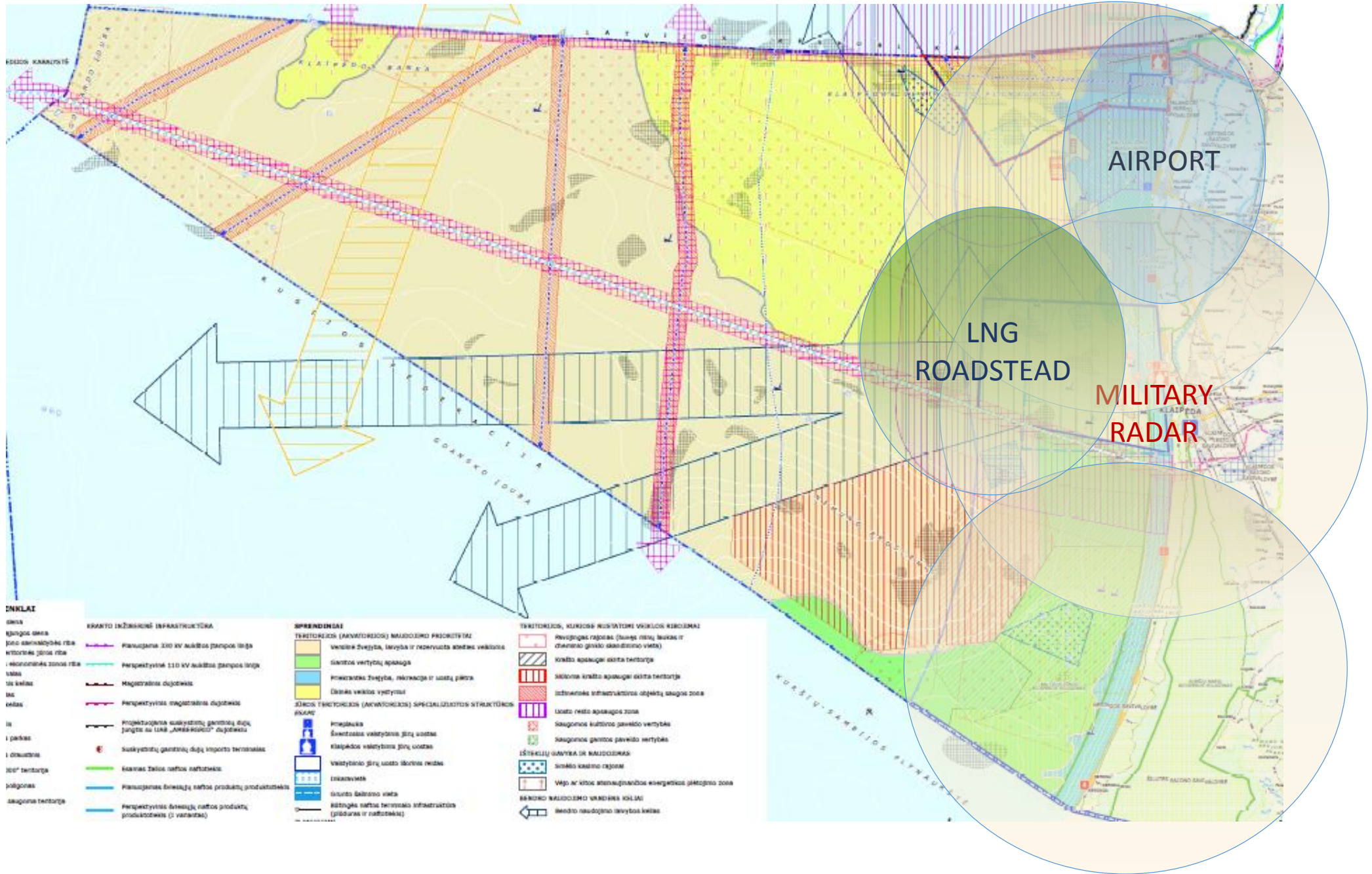
SCOPE & PROCESS

- Stocktaking of existing uses and strategic priorities
- Mapping of natural/cultural assets & natural resources
- Identification of future trends and demand for marine space
- Preparation of the Concept for spatial distribution of maritime activities
- Creating the conditions for Ecological Balance
- Reserve areas for strategic national needs
- Prioritizing and Regulation of use and developments at the sea

CONSULTATION

PARTICIPATION

SEA and RECOGNITION of OBSTACLES



DNKLAI

siena
 gungos siena
 jono savivaldybės riba
 etnografinė zonos riba
 silos
 sūklis
 lašas
 i parkas
 i draustinis
 ior* teritorija
 poligonas
 saugoma teritorija

KRANTO INŽINERINĖ INFRASTRUKTŪRA

- Planuojama 330 kV auštos pėmpios linija
- Perspektyvinė 110 kV auštos pėmpios linija
- Magistralios dujos tvelė
- Perspektyvinės magistralios dujos tvelė
- Projektuojama susijusių gamtinių dujų jungties su LNK „ANKA-BUKICA“ dujos tvelė
- Susijusių gamtinių dujų importo terminalas
- Saugoma žalios juostos saugoma teritorija
- Planuojamas šiluminių jėgų produktų produktelinė
- Perspektyvinės šiluminių jėgų produktų produktelinė (i variante)

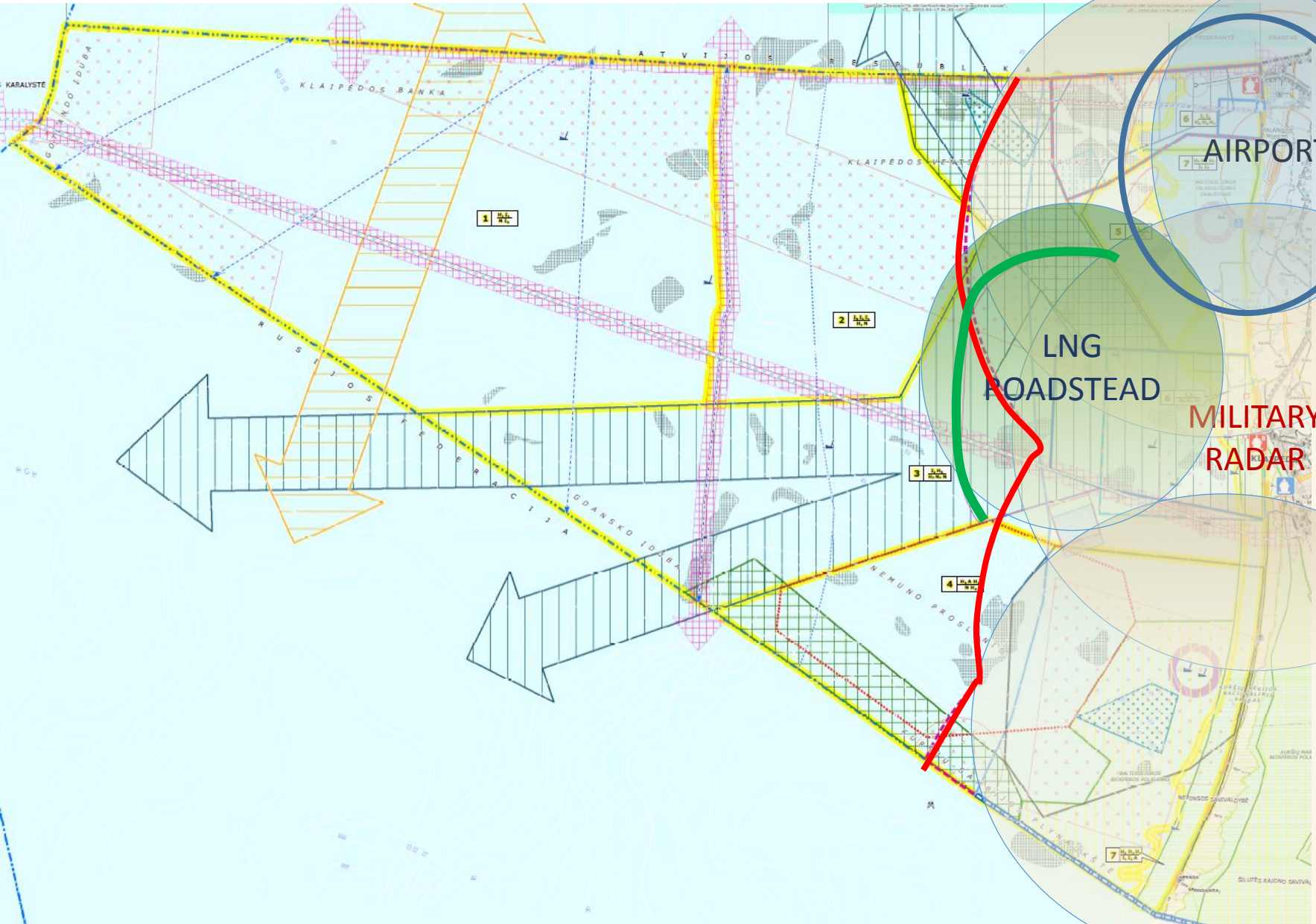
SPRENDIMAI

- #### TERITORIKOS (ANIMATORIKOS) NAUDOJIMO PRIEKRYTAI
- Veneriė žvejyba, lavyba ir nepavutsa apsaugos veiklos
 - Sūklės vertybių apsauga
 - Poveikiniai žvejyba, rekreacija ir uostų pėtra
 - Obškos vėslės vertybės
- #### ŠIAURIS TERITORIKOS (ANIMATORIKOS) SPECIALIZUOTOS STRUKTŪROS SAVAI
- Irmėlaikė
 - Šventainis valstybinis jūrų uostas
 - Klaidėdos valstybinis jūrų uostas
 - Valstybinio jūrų uosto šoninis rėdas
 - Izoliavimė
 - turinto šaltainio vieta
 - Rūgėnė šaltos teritorios infrastruktūra (pėdaras ir rėdėnė)

TERITORIKOS, KIURKIOS NAUDOJIMO VEIKLOS RIBOJIMAI

- Nevėgėdas rajonas (savėje rėsių laukos ir draimėnos gėvėlos ekspluatavimo vieta)
- krašto apsaugai okėta teritorija
- šoninio krašto apsaugai okėta teritorija
- izoliavimė infrastruktūros objektų saugos zona
- Uosto rėdės apsaugos zona
- saugomos kultūrinės pavėldo vertybės
- saugomos gamtos pavėldo vertybės
- IŠTICULY GAMYBA IR NAUDOJIMAS
- šoninio kasimo rajonas
- Vėjo ar kitos atmosferinės energėjos pėlmėnos zona
- RĖDINIO NAUDOJIMO VANDINIS KOLIAS
- šėdrio naudojimo laivytos kėlė

INTRODUCING the LIMITATIONS



AIRPORT

LNG
ROADSTEAD

MILITARY
RADAR

SECTORIAL CONFLICTS MANAGEMENT/ CONSULTATIONS

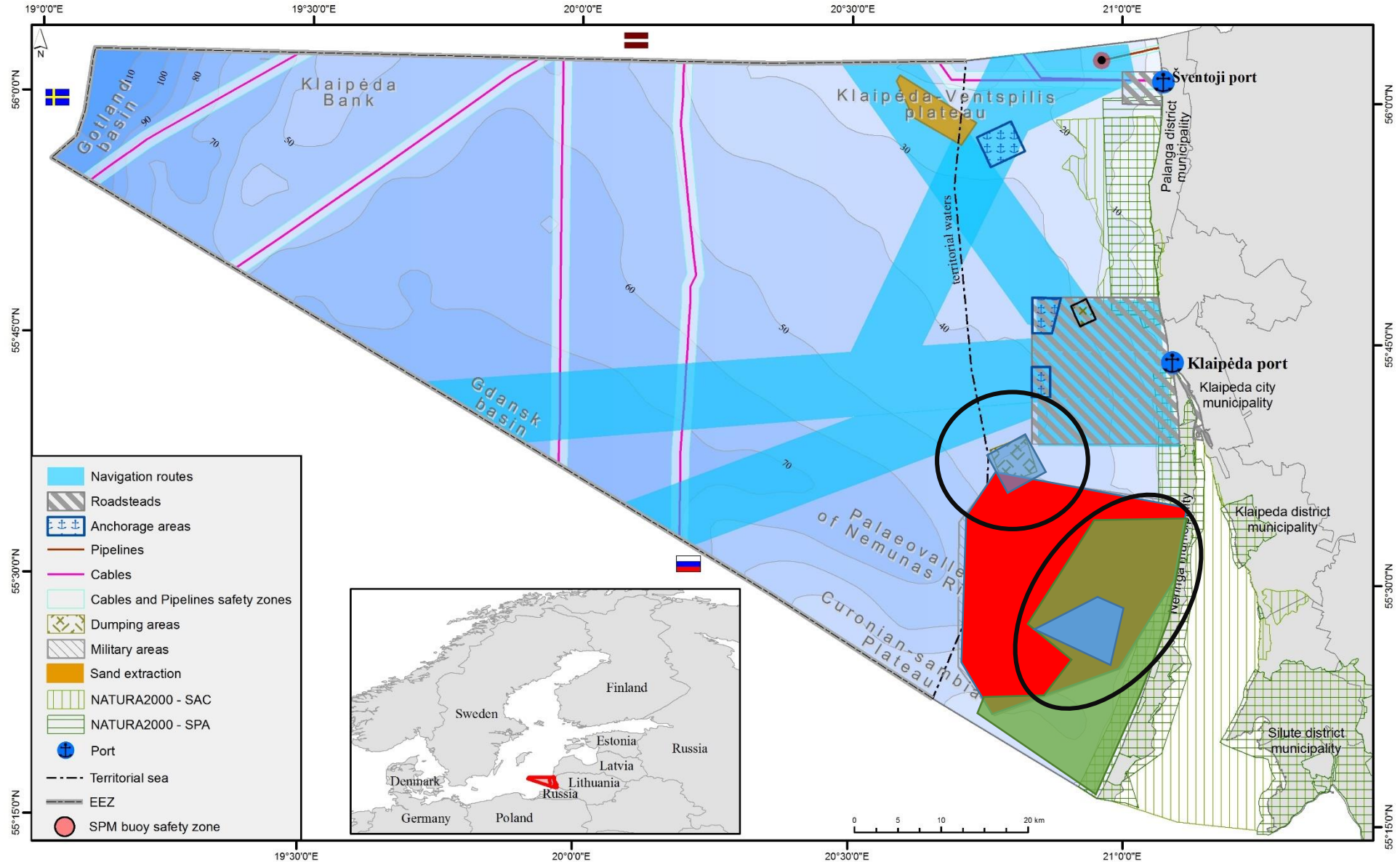
INVOLVED SECTORS:

- OWE
- NATURE PROTECTION
- DISPOSAL of DREDGED MATTER
- SAND EXTRACTION

CONSULTATIONS/PARTICIPATION INSTRUMENTS:

- Inter-Ministerial MSP process supervision group;
- Face to Face NAVY consulting group;
- PLANNERS/PORT/NAVY working group;

SECTORIAL CONFLICTS MANAGEMENT/ CONSULTATIONS



CONSENSUS and DECISSION: MAPPING



CONSENSUS and DECISION: CLAUSE in the Descriptive part of the PLAN

„... The management of extreme and dangerous situations at the sea is carried out according to the national and local contingency plans for spill of oil and other hazardous substances. Ministry of Defence through Lithuanian Navy is responsible for the combating the accident on a national level..“

„... OWE development is foreseen northwards from Klaipeda at the depths of 20 - 50m, including Klaipėda - Ventpila elevation, Klaipėda bank. If planned offshore installations are topping above sea level in the distance of 30 km from the shore, special agreement note from Lithuanian National Forces has to be achieved..“

The open process of MSP versus the secrecy need of national defence

Nerijus Blažauskas
Coastal Research and Planning Institute
nb@corpi.lt